

Analyse de la vulnérabilité et de la capacité d'adaptation des territoires bretons aux impacts des changements climatiques sur la santé des populations

Hiago Pereira Barbosa

Encadrantes de thèse : Marie-Florence Thomas et Anne Roué-Le Gall (EHESP)



DOCTORAT / BIOLOGIE
BRETAGNE / SANTE
LOIRE



Réunion GT fonction publique pour
une transition écologique (FPTE)

A distance, le 27 janvier 2022



EHESP

- Formation
- Recherche
- Expertise

2 Unités mixtes de recherche:

UMR CNRS Arènes & UMR Inserm IRSET

3 Départements

Santé environnement travail, Sciences humaines et sociales,
Laboratoire - LERES



Depuis 2010 → équipe de recherche & expertise interdisciplinaire **UrbASEPT**

Urbanisme favorable à la santé (UFS) & Evaluation d'impact sur la santé (EIS)

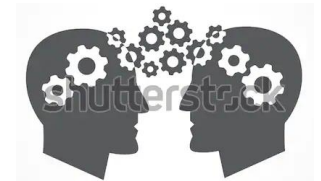
- **Développement d'outils et de méthodologies**

- **Pour une meilleure intégration de la santé et du bien-être à différentes échelles des territoires** (politiques d'aménagement & d'urbanisme – échelle planification & opérationnel)



© CanStockPhoto.com - csp4449974

- ❖ **Etroite collaboration avec les secteurs de l'urbanisme, l'aménagement et l'environnement au niveau local, national & international**
- ❖ **Complémentarité des compétences & secteurs de pratiques** (académiques, professionnels)



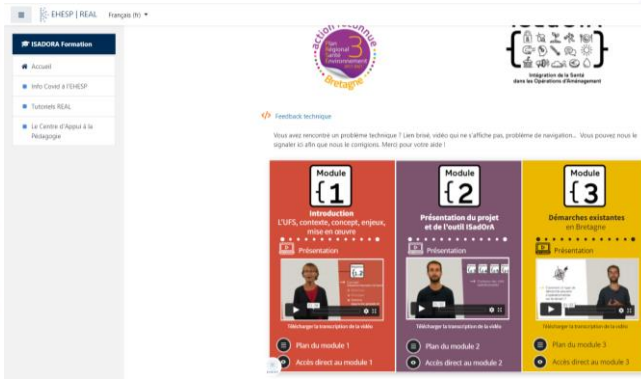
2



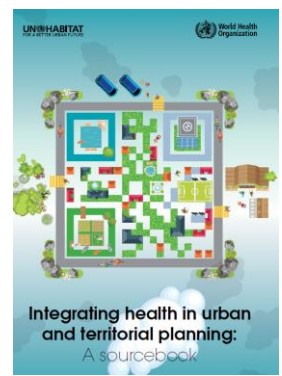
L'équipe CUSSH



Film projet CUSSH à Rennes (6'40) :
 "Rennes: healthy and sustainable city development"
<https://www.youtube.com/watch?v=EOW1JN2TtKQ>



Centre de collaboration nationale sur les politiques publiques et la santé
 National Collaborating Centre for Healthy Public Policy



Thèse de Hiago Pereira Barbosa (2019-2022)
Analyse de la vulnérabilité et de la capacité d'adaptation des territoires bretons aux impacts des changements climatiques sur la santé des populations (approche de modélisation multicritère d'aide à la décision)



Thèse de Guilhem Dardier (2020-2023)
 Dynamiques d'émergence, diffusion et institutionnalisation de l'EIS en France et au Québec



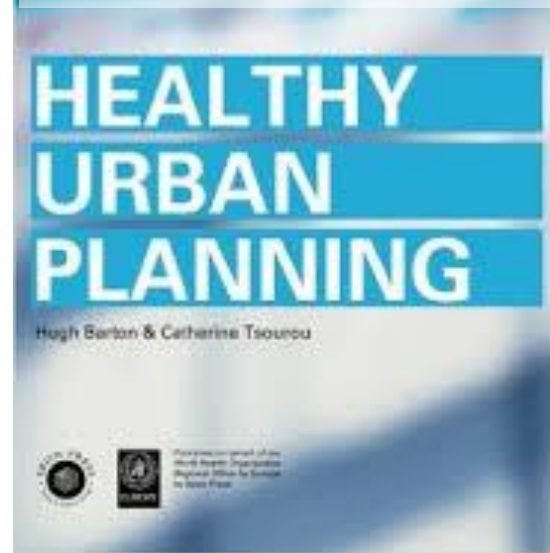
GWG on Health Impact Assessment





« Un guide de l'OMS pour un urbanisme centré sur les habitants »

(Barton & Tsourou, 2000)



Concept initié par le réseau des villes santé de l'OMS Europe en 1987

Agir pour un UFS implique des pratiques d'aménagement et d'urbanisme qui :

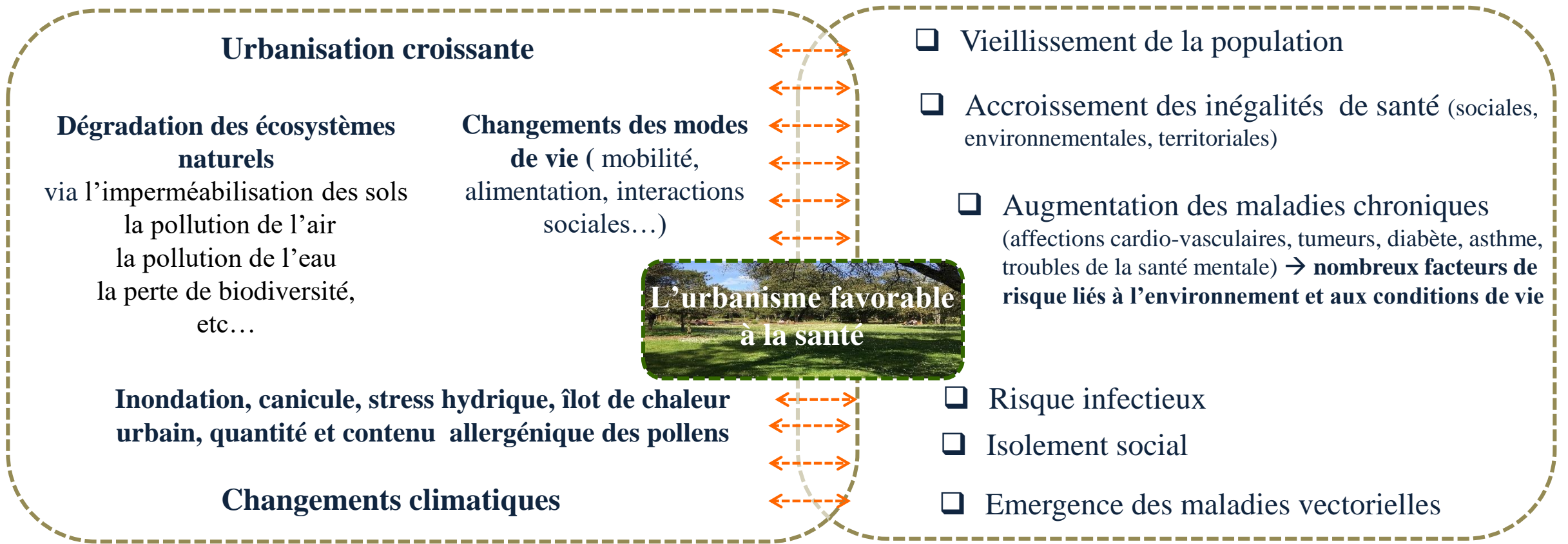
- ont pour finalité le bien-être (physique, mental et social) des populations
- ciblent des facteurs de santé sur lesquels elles peuvent agir
- visent la réduction de l'exposition à des facteurs de risque et encouragent les facteurs favorables à la santé

L'UFS porte également des valeurs d'égalité, de coopération intersectorielle et de participation, valeurs clés de la politique de l'OMS, « la santé pour tous »



Changements environnementaux globaux issus des activités humaines

Enjeux de santé de publique



→ Encourager des choix d'aménagement et d'urbanisme pour faire face simultanément aux grands enjeux environnementaux et de santé publique
 → Co-bénéfiques en termes de santé et d'environnement

Vision « Planetary health »
 Santé planétaire

Prolongement des travaux de recherche de l'EHESP sur l'Urbanisme Favorable à la Santé (UFS)

1. Aborder la santé en considérant un large panel de déterminants de la santé (sociaux et environnementaux)
2. Considérer les territoires avec une approche globale et intégrée des questions de santé publique, d'environnement et de développement durable

Sujet d'intérêt dans les objectifs du PRSE 3 Bretagne

OBJECTIF 1

OBSERVER, AMÉLIORER LES CONNAISSANCES, S'APPROPRIER LES DONNÉES POUR AGIR DE MANIÈRES ADAPTÉE AUX RÉALITÉS DES PUBLICS ET DES TERRITOIRES BRETONS

ACTION-CADRE 1-A
Caractériser les inégalités sociales, territoriales et environnementales de santé

ACTION-CADRE 1-B
Observer et suivre l'évolution des spécificités bretonnes, positives et négatives, en matière de santé environnement

ACTION-CADRE 1-C
Réaliser des diagnostics territoriaux santé environnement

OBJECTIF 2

AGIR POUR UNE MEILLEURE PRISE EN COMPTE DE LA SANTÉ ENVIRONNEMENTALE DANS LES POLITIQUES TERRITORIALES

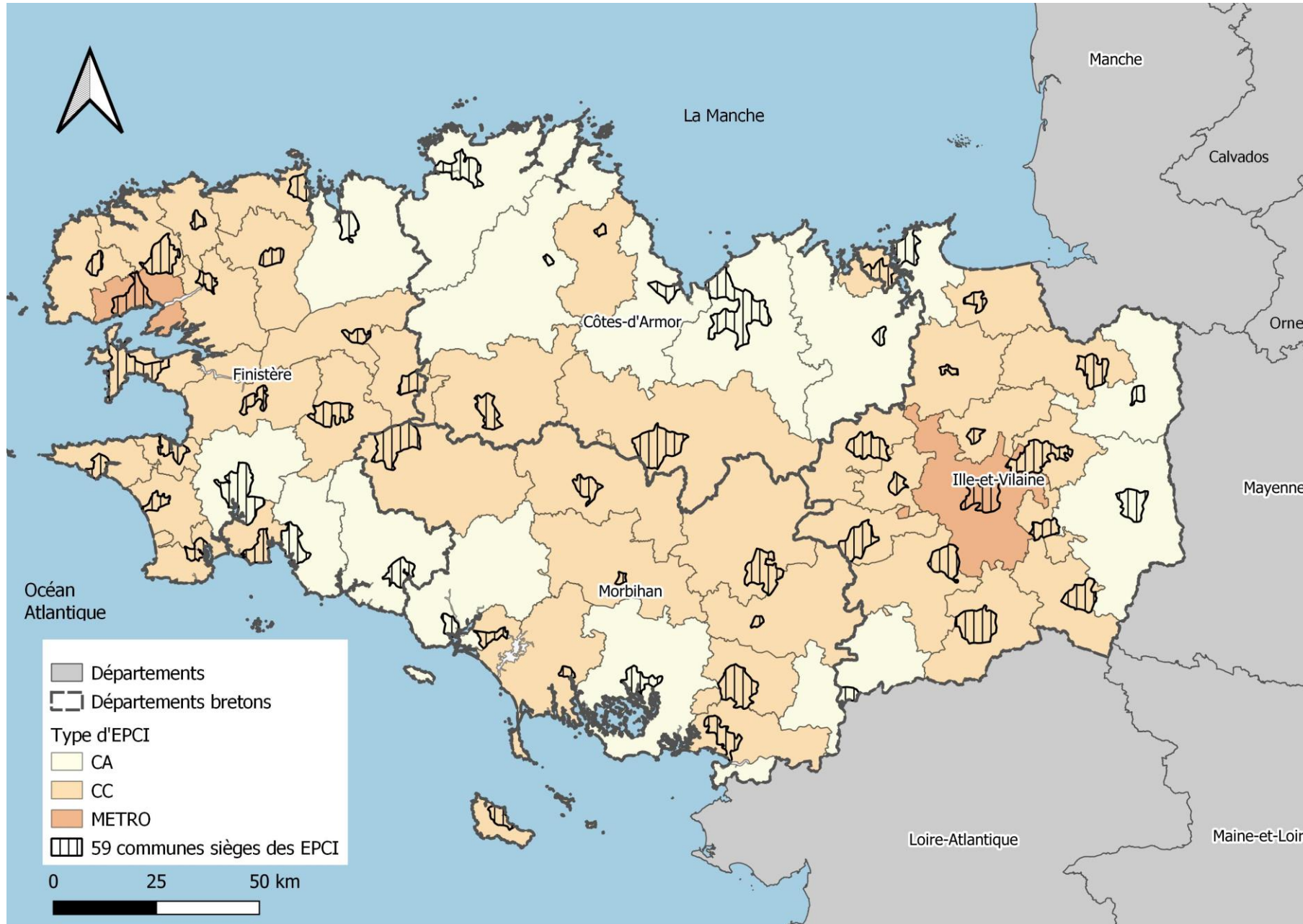
ACTION-CADRE 2-A
Accompagner les collectivités pour décliner les objectifs du PRSE 3 dans les politiques locales

ACTION-CADRE 2-B
Promouvoir la prise en compte des déterminants environnementaux dans les politiques territoriales de santé



Développer un outil multicritère d'aide à la décision à destination des acteurs locaux et régionaux pour estimer la vulnérabilité et la capacité de d'adaptation des territoires bretons aux impacts des changements climatiques sur la santé des populations.

- 1) Sous-outil pour estimer la vulnérabilité des territoires
- 2) Sous-outil pour estimer la capacité d'adaptation des territoires



Superficie : 27 209 km²

Population : 3 318 904 hab. (INSEE, 2017)

Population urbaine : 71,5% de la population vit dans les zones urbaines

Agriculture : 1^{ère} région agricole de France

Littoral : 2 730 km de côtes, soit 1/3 du littoral français

Type de climat : tempéré océanique

Cet outil vise à équiper les acteurs locaux et régionaux pour :

- les aider à prendre conscience de leur vulnérabilité et de leur capacité d'adaptation ;
- les guider vers la mise en place de plans d'action pour faire face aux impacts des changements climatiques sur la santé des populations.

Ce travail contribuera à :

- l'élaboration du 4^{ème} PRSE de la région Bretagne ;
- mieux prendre en compte les impacts des changements climatiques sur la santé des populations dans les politiques locales.

Merci de votre attention !

hiago.pereirabarbosa@ehesp.fr



DOCTORAT / BIOLOGIE
BRETAGNE / SANTE
LOIRE



Réunion GT fonction publique pour
une transition écologique (FPTE)

A distance, le 27 janvier 2022